

# RESERVE NATURELLE NATIONALE DES GORGES DE L'ARDECHE



Reserve Naturelle  
GORGES DE L'ARDECHE

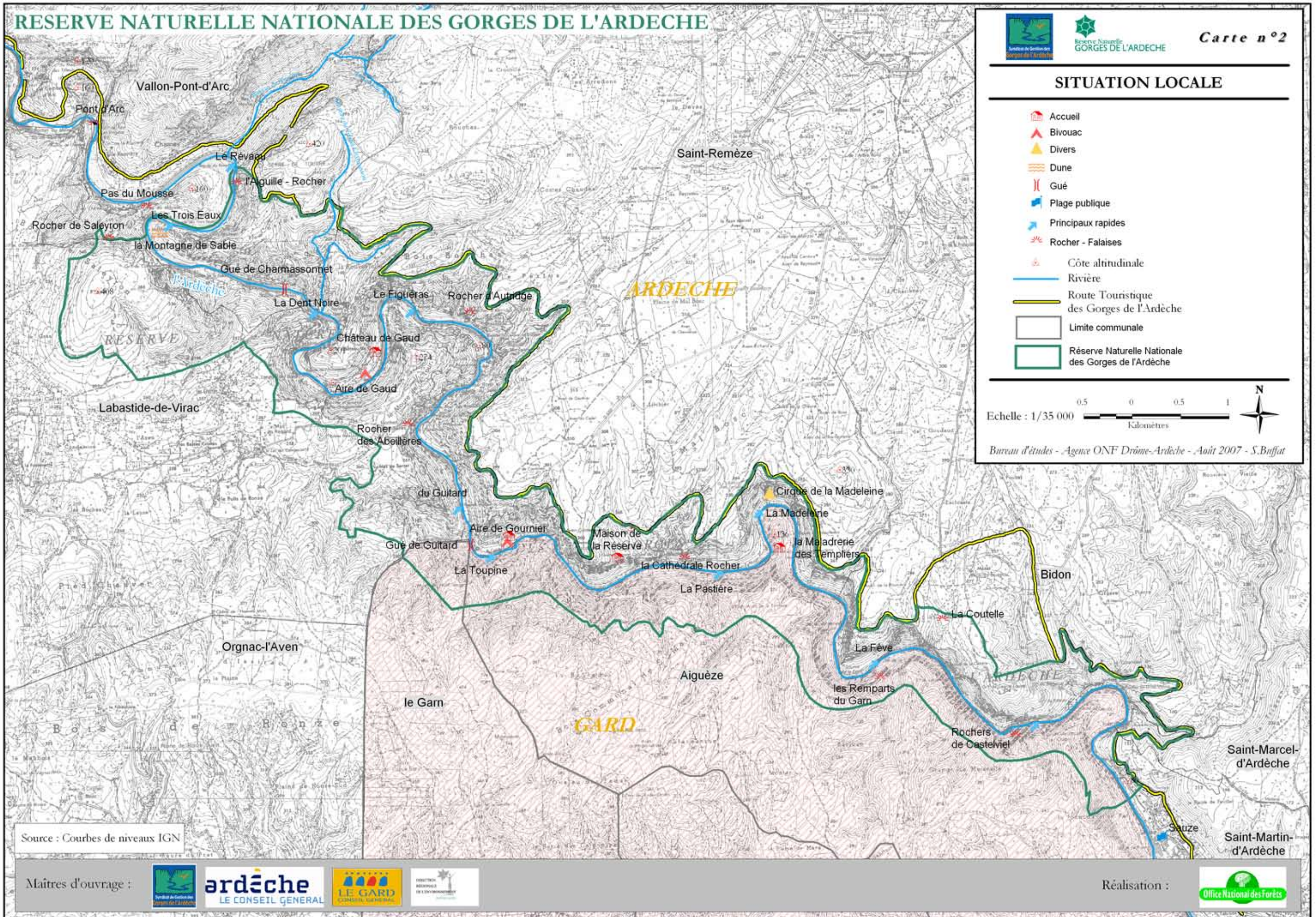
Carte n°2

## SITUATION LOCALE

- Accueil
- Bivouac
- Divers
- Dune
- Gué
- Plage publique
- Principaux rapides
- Rocher - Falaises
- Côte altitudinale
- Rivière
- Route Tounstique des Gorges de l'Ardèche
- Limite communale
- Réserve Naturelle Nationale des Gorges de l'Ardèche



Bureau d'études - Agence ONF Drôme-Ardèche - Août 2007 - S.Buffat



Source : Courbes de niveaux IGN

Maîtres d'ouvrage :



Réalisation :

